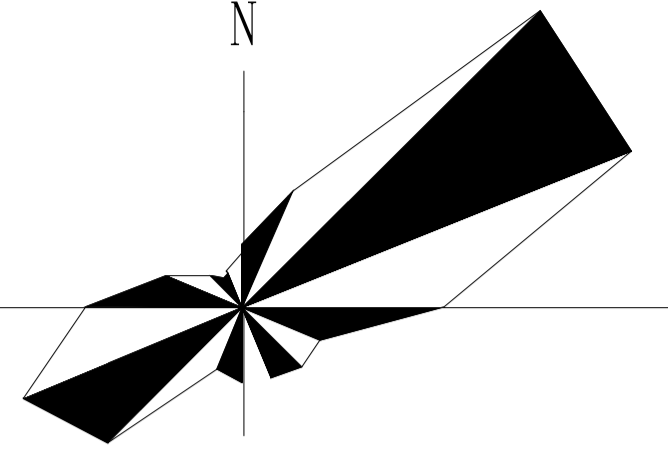


# 生态公墓规划总平面图

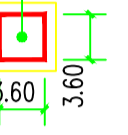
N



成品混凝土预制水井房

图例:

- |  |       |  |      |
|--|-------|--|------|
|  | 用地范围  |  | 道路   |
|  | 拟建建筑  |  | 尺寸标注 |
|  | 绿草地   |  | 停车位  |
|  | 太阳能路灯 |  | 路沿石  |
|  | 葡萄架   |  | 硬化地面 |



且末县生态公墓

墓穴总计: 上中下三层共3800个

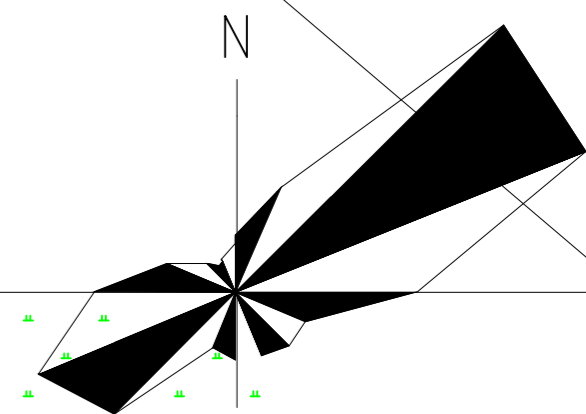
# 巴州且末县生态公墓节地基础设施提升整合建设项目

## 生态公墓二期规划总平面图

用地指标表

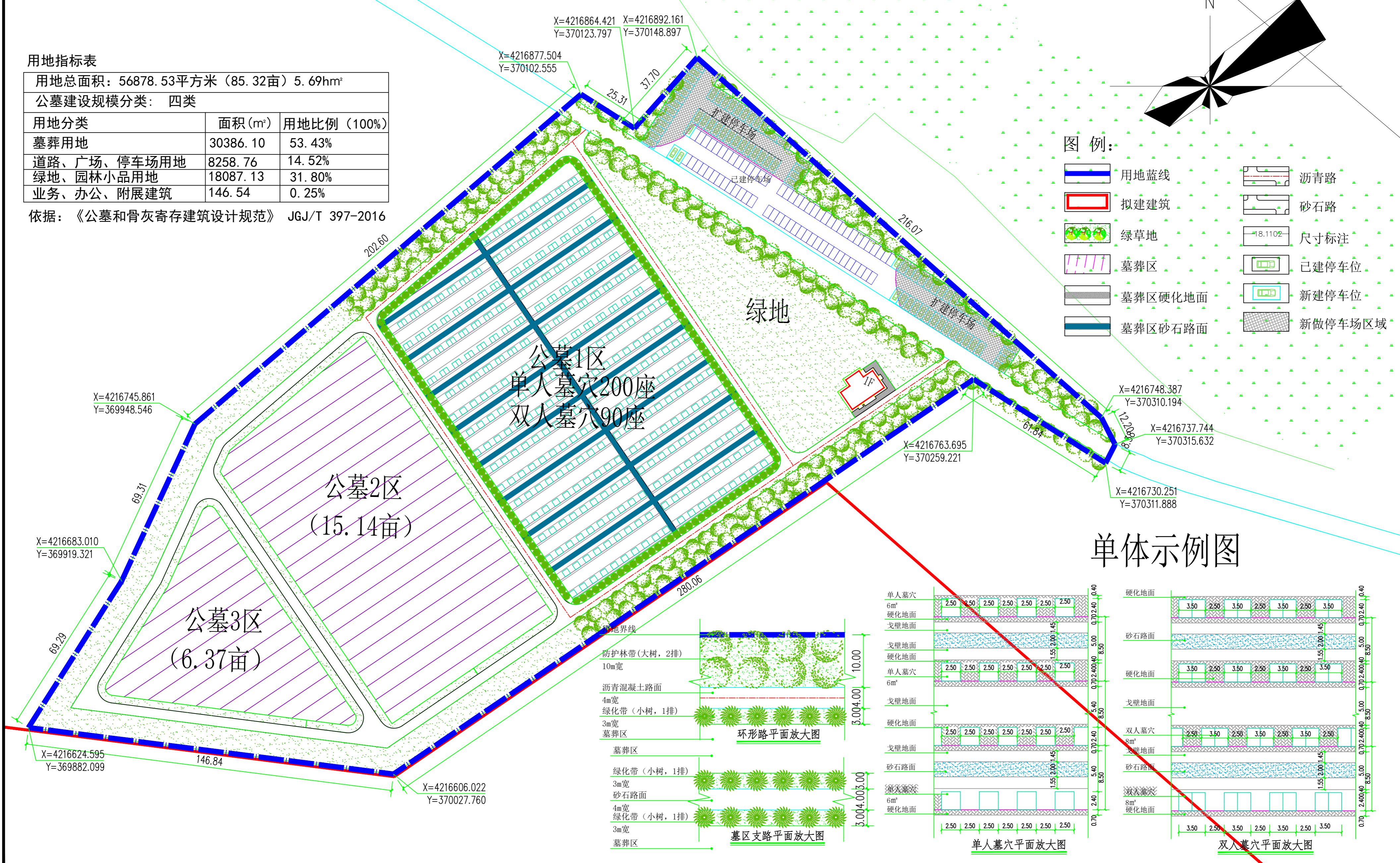
用地总面积：56878.53平方米（85.32亩）5.69hm <sup>2</sup>		
公墓建设规模分类：四类		
用地分类	面积(m <sup>2</sup> )	用地比例(100%)
墓葬用地	30386.10	53.43%
道路、广场、停车场用地	8258.76	14.52%
绿地、园林小品用地	18087.13	31.80%
业务、办公、附展建筑	146.54	0.25%

依据：《公墓和骨灰寄存建筑设计规范》 JGJ/T 397-2016



图例：

- 用地蓝线
- 拟建建筑
- 绿草地
- 墓葬区
- 墓葬区硬化地面
- 墓葬区砂石路面
- 沥青路
- 砂石路
- 尺寸标注
- 已建停车位
- 新建停车位
- 新做停车场区域



单体示例图

